

SWALEF CORONA BELEID

Samen door de crisis

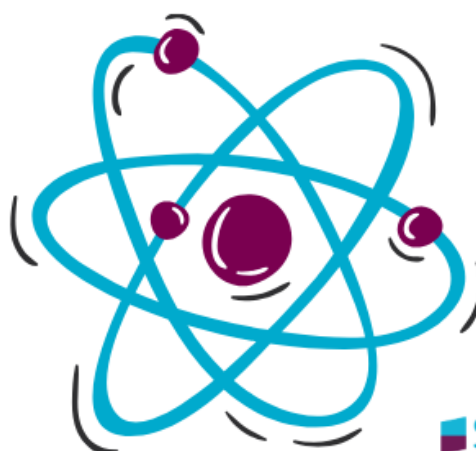
Beste mensen,

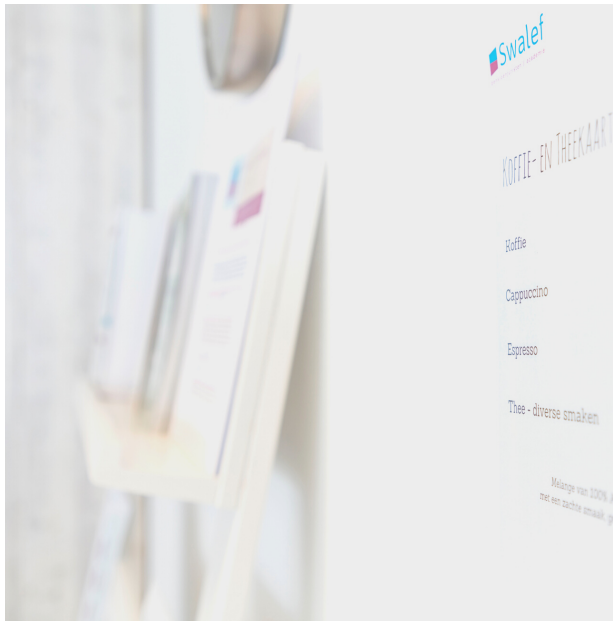
Nu het Corona virus in mindere mate om zich heen grijpt, bereiden wij ons voor op de nieuwe realiteit: een 1.5 meter samenleving. Bij Swalef zijn we daar al een tijdje helemaal op ingesteld en ons kantoor is daar ook op ingericht.

Graag deel ik ons recente Coronabeleid met jullie, met het vriendelijk verzoek om hier aan mee te werken. Alvast bedankt!

Natuurlijk houdt ook iedereen die bij Swalef werkt zich aan dit beleid.

Groet, Monica Swalef





Coronabeleid Swalef

- Swalef verzoekt haar klanten, deelnemers, relaties, leveranciers, docenten, samenwerkingspartners en collega's om het Swalef Coronabeleid toe te passen
- Swalef volgt het RIVM advies, die site kun je hier bezoeken: <https://www.rivm.nl/nieuws/actuele-informatie-over-coronavirus>
- Voordat je bij ons aanbelt, willen we je verzoeken ons te bellen op telefoonnummer **0348 – 407 125**. Zo kunnen we voorkomen dat meerdere bezoekers tegelijkertijd bij ons voor de deur wachten
- Kom zo goed als mogelijk op de afgesproken tijd. Zo voorkomen we doorloop met eventuele andere afspraken op kantoor
- Bij binnenkomst verzoeken wij je jouw handen te desinfecteren met de desinfecteergel die klaar staat
- Wij houden allemaal 1.5 meter afstand en schudden om die reden ook geen handen meer
- Kom je naar ons kantoor met het Openbaar Vervoer? Dan ben je verplicht, en verzoeken wij jou, om tijdens de reis een mondkapje te dragen
- Het dragen van een mondkapje bij Swalef is op vrijwillige basis

De 5 vragen

We hebben een paar vragen aan je. Wil je die doornemen kort voor je ons bezoekt? Als je bij ons aanbelt gaan we ervan uit dat je alle vragen met NEE hebt beantwoordt.

Als je één van de onderstaande vragen met JA beantwoordt, maak dan geen afspraak of annuleer de afspraak. De afspraak moet worden uitgesteld totdat op elke vraag NEE geantwoord kan worden:

- Heb je de afgelopen 24 uur of op dit moment één of meerdere van de volgende (milde) klachten: neusverkoudheid, hoesten, benauwdheid en/of koorts (vanaf 38 graden Celsius)?
- Heb je op dit moment een huisgenoot/gezinslid met koorts en/of benauwdheidsklachten?
- Heb je het nieuwe Coronavirus gehad (vastgesteld met een laboratoriumtest) en is dit in de afgelopen 7 dagen vastgesteld?
- Heb je een huisgenoot/gezinslid met het nieuwe Coronavirus (vastgesteld met een laboratoriumtest) en heb je korter dan 14 dagen geleden contact gehad met deze huisgenoot/gezinslid terwijl hij/zij nog klachten had?
- Ben je in quarantaine, omdat je direct contact hebt gehad met iemand waarbij het nieuwe coronavirus is vastgesteld?





Voorkomen van virussen

Probeer te voorkomen dat je virussen krijgt of aan anderen geeft. Je kunt dit voorkomen door:

- Geen handen te schudden
- Je handen vaak met zeep te wassen
- In je elleboog te niesen en hoesten
- Papieren zakdoekjes te gebruiken
- 1.5 meter afstand te houden

Voor vragen of opmerkingen,
neem contact met ons op!
info@swalef.nl